

Vous pouvez participer à notre engagement de multiples manières :

- En priant pour nous**
- Financièrement**
 - Mensuellement 15 € 30 € 50 € Autre : _____
 - Ponctuellement, la somme de : _____
- En recevant notre lettre de nouvelles**
 - Par e-mail ; adresse mail : _____
 - Par courrier ; adresse postale : _____

Nous apprécierons toujours de recevoir quelques nouvelles de vous de temps en temps !

Merci de tout Cœur

Pour envoyer vos dons, plusieurs possibilités existent :

- ↑ Par chèque, mettre à l'ordre de 'SIM France' en précisant sur une feuille jointe :
« Evelyne et Philippe Hutter, n ° 28620 / pour soutien / pour le ministère / personnel ».
- ↑ Par virement : contactez la SIM pour les détails de mise en place

Que deviennent vos dons ?

Dons* pour le « soutien » : ils sont versés dans un compte commun d'où est retiré un salaire (égal pour chaque missionnaire d'un même pays), une couverture médico-sociale, les frais de logement, les dépenses administratives, la cotisation pour la retraite, une assurance rapatriement.

Dons* pour le « ministère » : ils servent exclusivement à couvrir les frais que les missionnaires doivent engager pour accomplir leur ministère.

Dons « personnels » : ils sont versés directement et intégralement sur le compte individuel du missionnaire pour son usage personnel.

*: ce type de dons bénéficie de déductions fiscales.



SIM France

Les Mians - 84860 CADEROUSSE - FRANCE
Tél/Fax.: 04 90 51 00 69
sim.france@sim.org
www.simorg.fr

Evelyne et Philippe Hutter

165 rue du Palais Royal
84100 ORANGE - FRANCE
Tél : 06 01 82 52 72 / 06 33 46 42 45 / 04 86 71 51 93

philippe.hutter@sim.org
evelyne.hutter@sim.org

Évelyne et Philippe HÜTTER



Au service des serviteurs

SIM

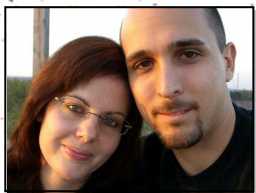
Après un réveil spirituel vécu en Tunisie (1983-85), nous avons ressenti l'appel de Dieu. Cet appel s'est précisé pour le Niger avec la SIM. Nous y sommes partis en septembre 1990, avec nos 3 enfants (9,7 et 3 ans à l'époque).

Dans un premier temps, nous avons mis à profit nos formations respectives (jardinière d'enfants à l'École Biblique de Niamey, et maintenance informatique au bureau de Niamey). Puis notre ministère a évolué vers l'évangélisation au 'Foyer de la Bonne Nouvelle' et vers un rôle pastoral dans l'Église EEI de Bangabana, née des fruits de ce travail.

Quand le pasteur Alassane Moussa a pris en charge l'église, nous nous sommes orientés vers un ministère de soutien à l'église par la formation, dans le cadre du **CBN (Centre Biblique de Niamey)** puis de l'**ESPriT (École Supérieure Privée de Théologie)**.

De retour en France en janvier 2009 pour raisons de santé, nous avons intégré le Bureau de SIM France—Belgique en septembre 2010.

Nos 3 enfants sont maintenant indépendants.



Sébastien (et Anne-Christine), web designer à Metz, il est père d'une petite Lena.

Cécilia (et Marc) est titulaire d'un doctorat en sociolinguistique et maman d'un petit Samuel.



Laurène (et Guillaume) a des projets d'expatriation... Artiste, elle tente de concilier sa passion et les contingences de la vie...



Contribuer à des ministères durables par l'envoi et le suivi de missionnaires bien préparés.

Mobiliser

L'église locale est à la fois le fruit de la mission qui l'a implantée, et le lieu d'où la mission jaillit. Mais le lien entre les deux n'est pas toujours évident, surtout lorsque la conjoncture est mauvaise et que la mission est avant tout perçue comme un poste de dépenses... l'un des rôles de Philippe sera d'aider les églises à redécouvrir la dimension missionnaire du Corps de Christ jusque dans l'église locale, et les chrétiens à être attentifs à l'appel du Maître.

Parallèlement, il aura à cœur d'être un maillon dans la chaîne qui mène de la prière du Seigneur (Matthieu 9:38) à des vocations missionnaires effectives...

Former, préparer

Le Seigneur appelle, mais écouter cet appel peut ne pas être suffisant, à lui seul, pour garantir une bonne intégration dans le ministère ou dans la vie quotidienne au sein d'une autre culture.

L'une de nos responsabilités est de participer à la préparation des missionnaires en partance, que ce soit pour un temps court ou à plus longue échéance.

Suivre

L'une des causes les plus fréquentes du retour anticipé de missionnaires à long terme est l'épuisement...

L'ayant vécu nous-mêmes, nous sommes sensibilisés à ce risque, et la tâche qui est au cœur du ministère d'Evelyne consiste à rester en contact avec les missionnaires sur le terrain (par Skype, téléphone ou par des visites sur place), pour les encourager et les suivre personnellement, en complément du suivi qui se fait sur le terrain.

L'équipe SIM France

L'équipe au sein de laquelle nous travaillons met tout en œuvre pour accompagner ceux qui servent Dieu en mission—et ceux qui se sentent appelés à ce service.



1^{er} rang : Lise (accueil) et Léon Larribau (Administrateur)

2nd rang : Nanette Roetman (accueil), Annick Lefèvre (Personnel), Jean Salmeron (Directeur), Darrin Roetman (Communication)